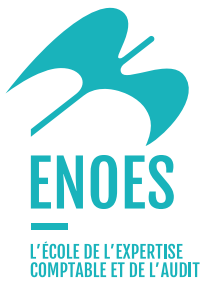


# Rejoignez PwC en alternance



**pwc**

Votre carrière, vous la choisissez, vous la vivez, vous la faites évoluer. Saisissez pendant 2 ans l'opportunité de vous développer, de vous construire un réseau durable et de gagner en impact dans un environnement où l'excellence et l'esprit d'équipe vont de pair.

***Un monde d'opportunités s'ouvre à vous,  
découvrez-le sur : [carrieres.pwc.fr](https://carrieres.pwc.fr)***



## Rejoignez PwC!

PwC, l'un des leaders mondiaux de l'Audit et du Conseil recrute des étudiants à Paris, pour rejoindre en alternance ses équipes Audit.

Si vous avez ou êtes en train de passer le DCG c'est pour vous l'opportunité de préparer votre DSCG en complétant les connaissances acquises à l'ENOES par une expérience de travail différenciante au sein des équipes d'Audit d'un Big 4. Quoi de mieux pour entrer dans la vie active ?

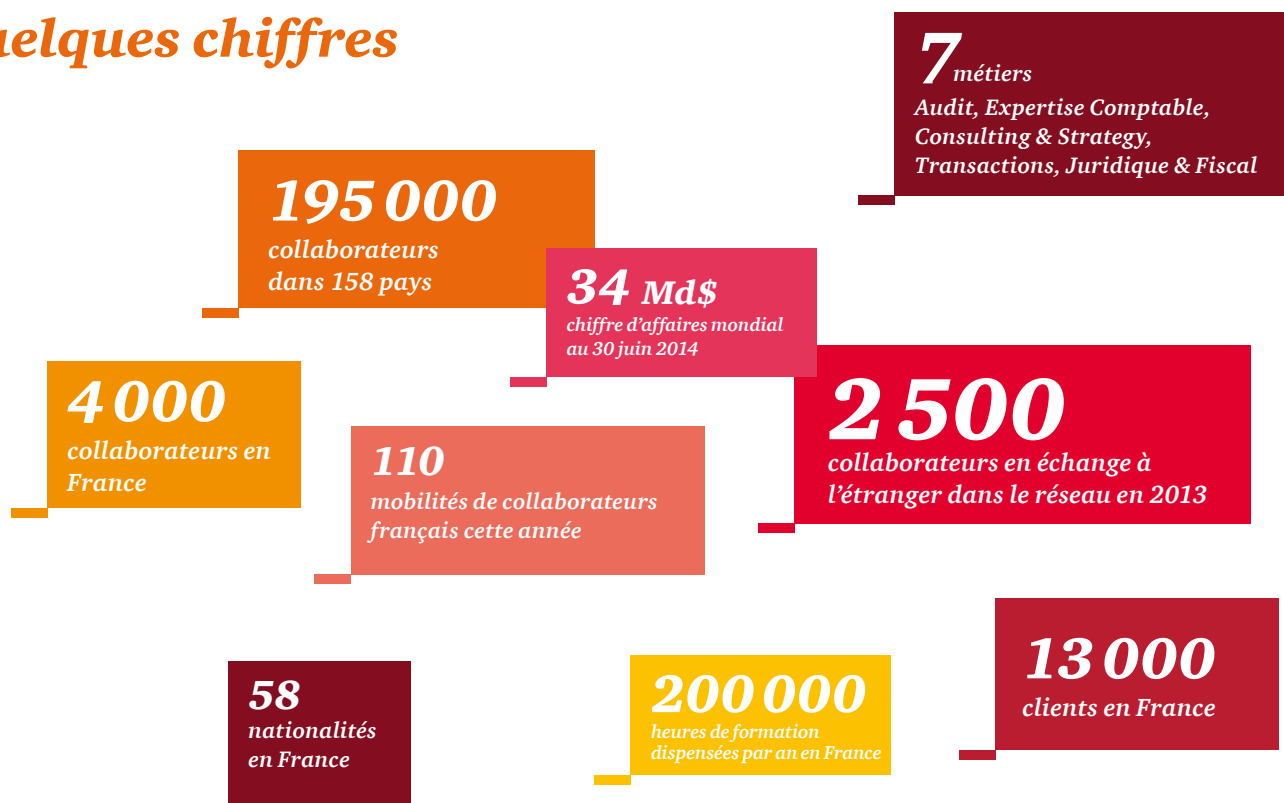
## L'essentiel du programme :

- Vous alternez des périodes de formation théorique et des périodes de travail au sein du cabinet
- Vous bénéficiez d'un apprentissage concret de qualité, encadré par des professionnels des métiers de l'audit
- Vous êtes formé à la méthodologie et aux techniques d'audit PwC
- Vous êtes en missions chez les clients PwC

## La mission de l'auditeur ? Allier excellence technique et relation client :

Être auditeur, c'est garantir la sincérité des comptes établis par l'entreprise, et donc sa santé financière auprès des acteurs du marché. Dans un contexte économique et financier en manque de confiance, c'est un rôle important !

## PwC en quelques chiffres



**7** métiers  
Audit, Expertise Comptable,  
Consulting & Strategy,  
Transactions, Juridique & Fiscal

**195 000**  
collaborateurs  
dans 158 pays

**34 Md\$**  
chiffre d'affaires mondial  
au 30 juin 2014

**4 000**  
collaborateurs en  
France

**110**  
mobilités de collaborateurs  
français cette année

**2 500**  
collaborateurs en échange à  
l'étranger dans le réseau en 2013

**58**  
nationalités  
en France

**200 000**  
heures de formation  
dispensées par an en France

**13 000**  
clients en France

---

## *Les bénéfices du programme*

- Vous ne payez pas de frais de scolarité
- Vous êtes salarié de PwC en contrat de professionnalisation (% du SMIC selon la réglementation, sur 13 mois)
- Vous préparez le DSCG en 2 ans en gagnant une expérience de terrain
- Vous êtes intégrés au sein de nos équipes et vous vous déplacez chez nos clients
- Vous évoluez dans un véritable esprit de promotion
- Vous bénéficiez de l'environnement de travail et de développement de PwC : intégration, coaching, team building, PC portable, iPhone professionnel, tickets restaurant
- Votre rythme d'alternance est spécifiquement adapté à la saisonnalité du métier d'auditeur (vous êtes dans l'entreprise aux moments les plus forts de l'activité, par semaine complète)



***Rejoignez-nous pour une intégration le 15 octobre 2015 !***

***Postulez dès maintenant, sans attendre  
les résultats de votre DCG***

Téléchargez votre dossier de candidature sur le site de l'ENOES,  
rubrique «Inscrivez-vous», et envoyez-le à [contact@eno.es.com](mailto:contact@eno.es.com) 

Retrouvez *PwC Carrière France* sur  & 

*[carrieres.pwc.fr](http://carrieres.pwc.fr)*

